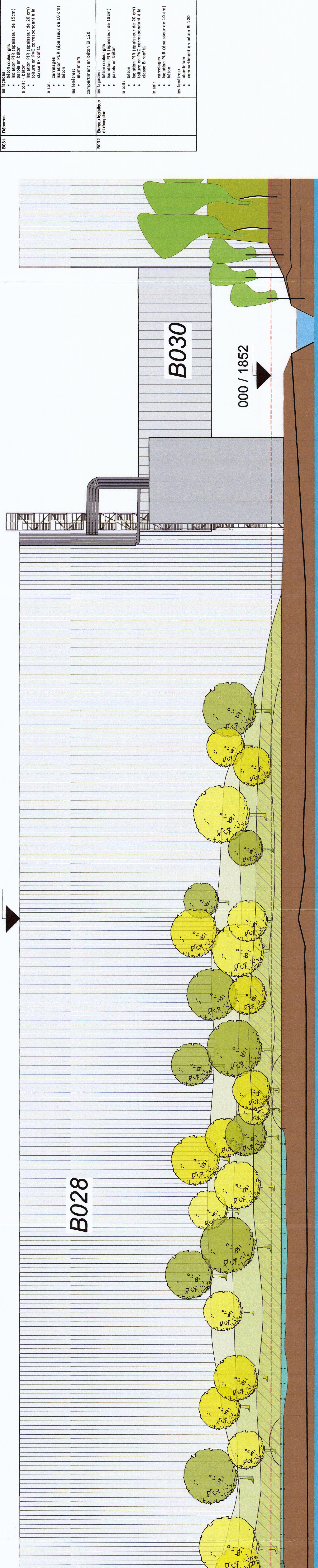
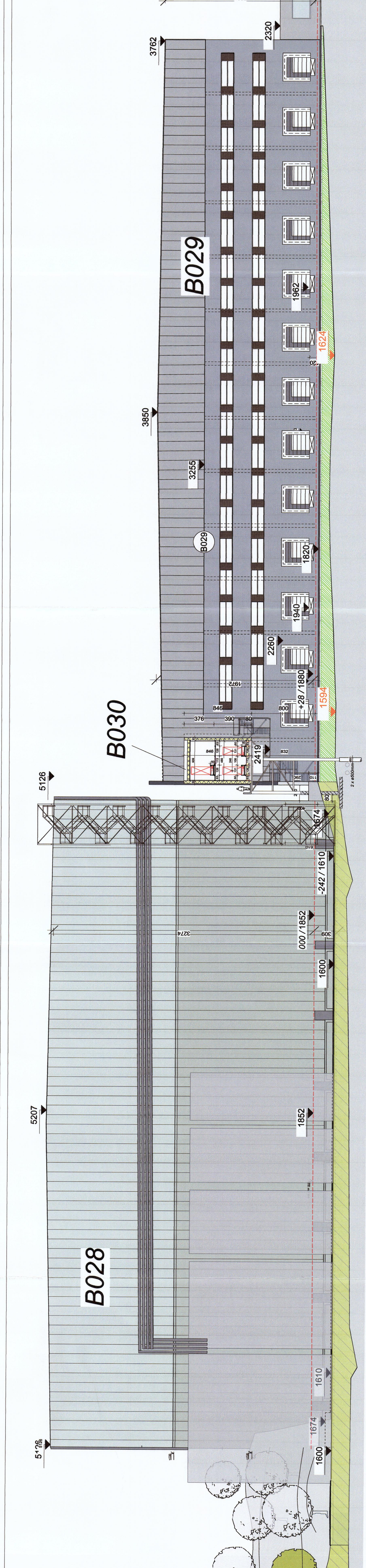




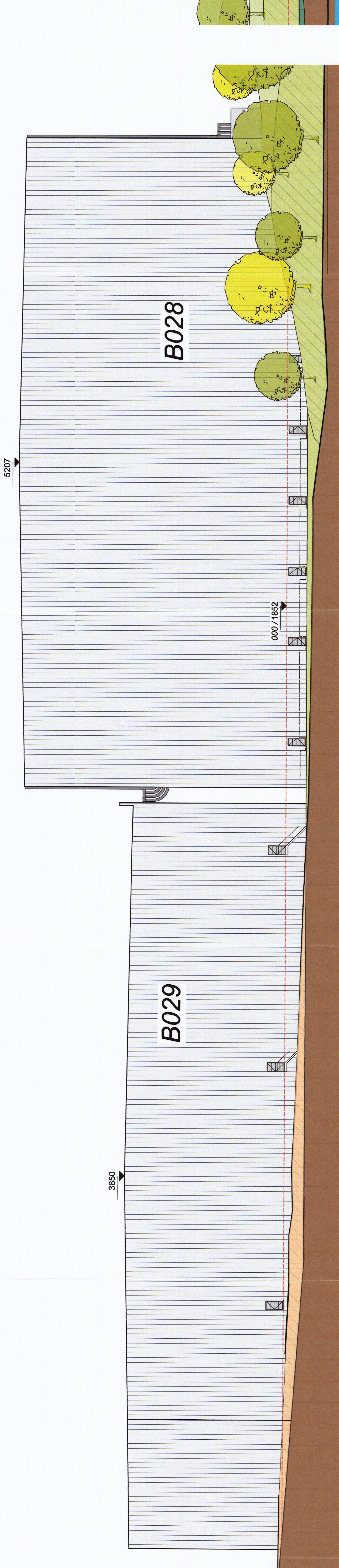
FAÇADE 2
ECHELLE: 1/200



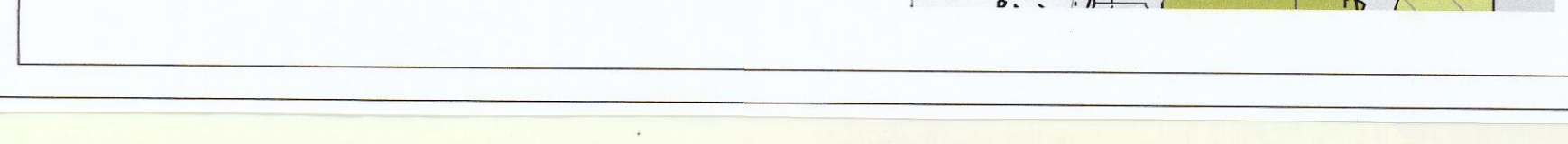
FAÇADE 1
ECHELLE: 1/200



FAÇADE 3
ECHELLE: 1/200



FAÇADE 4
ECHELLE: 1/200



FAÇADE 5
ECHELLE: 1/200

LES MATÉRIAUX PROPOSÉS

- 0207 Construction**
 - Murs extérieurs en béton
 - Murs intérieurs en plâtre
 - Plancher en béton
 - Plancher en bois
 - Plancher en béton
 - Plancher en bois
 - Plancher en béton
 - Plancher en bois
- 0208 Façades**
 - Murs extérieurs en aluminium
 - Murs intérieurs en plâtre
 - Plancher en béton
 - Plancher en bois
 - Plancher en béton
 - Plancher en bois
- 0209 Fenêtres**
 - Fenêtres en aluminium
 - Fenêtres en bois
 - Fenêtres en pvc
 - Fenêtres en bois
- 0210 Toitures**
 - Toitures en aluminium
 - Toitures en bois
 - Toitures en béton
 - Toitures en bois
- 0211 Intérieurs**
 - Intérieurs en plâtre
 - Intérieurs en bois
 - Intérieurs en béton
 - Intérieurs en bois
- 0212 Équipements**
 - Équipements en aluminium
 - Équipements en bois
 - Équipements en béton
 - Équipements en bois
- 0213 Décoration**
 - Décoration en aluminium
 - Décoration en bois
 - Décoration en béton
 - Décoration en bois

Comme les bâtiments sont ci grandes ce n'est techniquement pas possible de les imprimer sur une feuille. C'est pourquoi nous avons fait choix d'une échelle plus adéquate (1/200) que celle qui est en principe requise (1/100 ou 1/50).

SS CL. WARMETON
 8 rue de la Courbe - 77174 Combarbas - Warmeton

DOSSIER n° 917

Projet : Construction d'un complexe industriel (B029), un entrepôt d'exécution-logistique (B030), une de liaison (B031), la barrière (B031) et un bureau logistique (B032).

Station : D'Etat Combarbas - Warmeton

Commune : Combarbas (B031) et un bureau logistique (B032).

Révisé : M. ...

Scale: 1/200

CLAEYS
 CLAEYS ARCHITECTE (S.A.R.L.) - Chemin de l'Éclaircie, 11 - 4000 Zedelgem
 Tél. 03/220 77 10 - Fax 03/220 77 11 - Email: contact@claeys.be
 www.claeys.be

MODIFICATIONS

DATE	DESCRIPTION

Demande de permis unique
 N° de dossier : 08/12/2018
 Date de dépôt : 08/12/2018
 Date de décision : 12/15